

# ELITE

## Thinking Long Term

### NOM DE LA SOCIETE

Date

# NOM DE LA SOCIETE – PRESENTATION



## DESCRIPTIF DE LA SOCIETE

- .....  
.....  
.....
- .....  
.....  
.....  
.....
- .....  
.....  
.....  
.....
- .....  
.....

### Clients

.....  
.....  
.....  
.....

### Marchés

.....  
.....  
.....

# NOM DE LA SOCIETE– HISTORIQUE



## HISTORIQUE

Sortie du fonds  
 .....  
 .....  
 .....  
 .....

**2007**

Septembre 2007 constitution de l'entreprise

**2010**

..... 2010 démarrage de son activité  
 .....a  
 vec un effectif permanent de .....  
 personnes et une capacité de  
 stockage de .....

Vente moyennes de  
 .....  
 .....

**2014**

**2015**

Prix de la meilleure PME

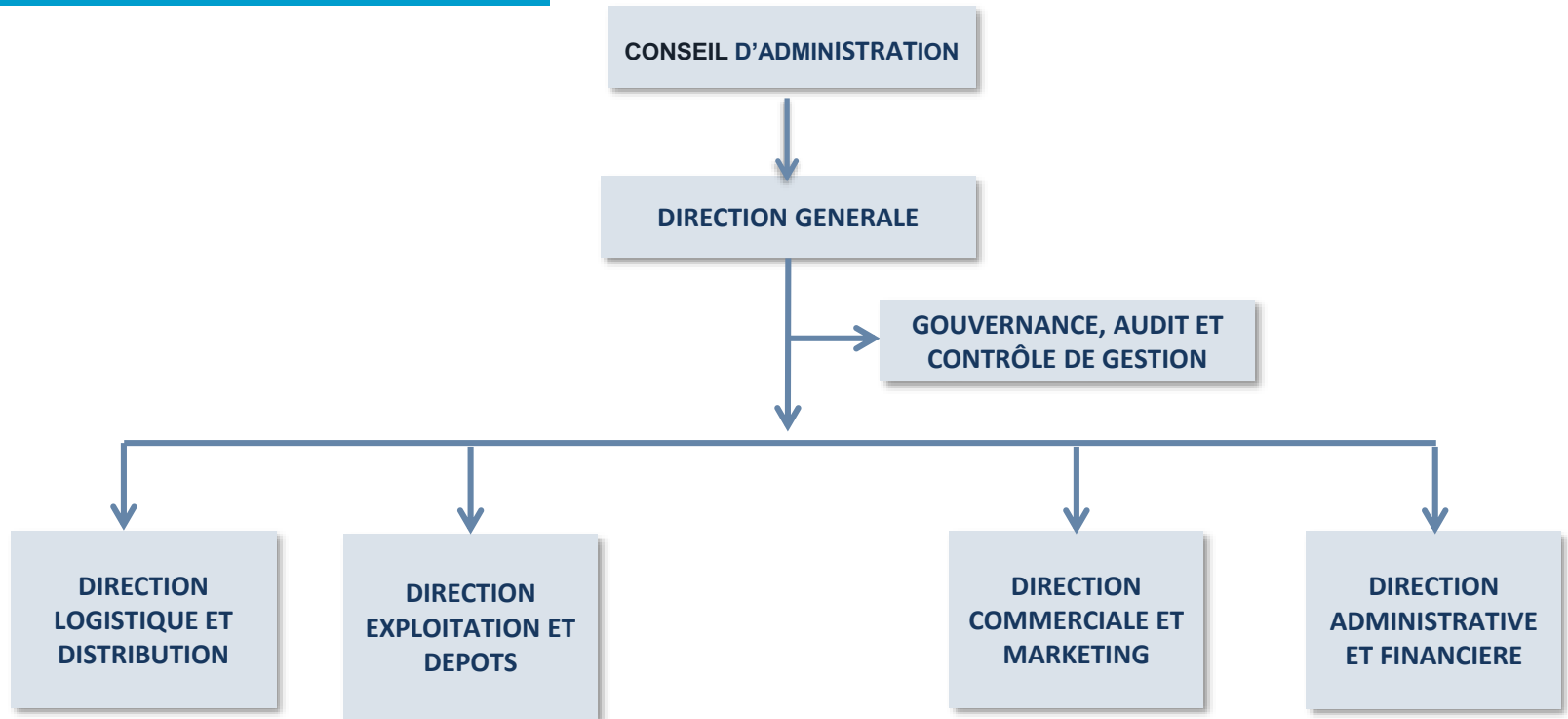
**2017**

Part de marché à ..... en 2017.  
 Investissements estimés à ..... en 2017.

# NOM DE LA SOCIETE – PRESENTATION STRUCTURE & ORGANISATION



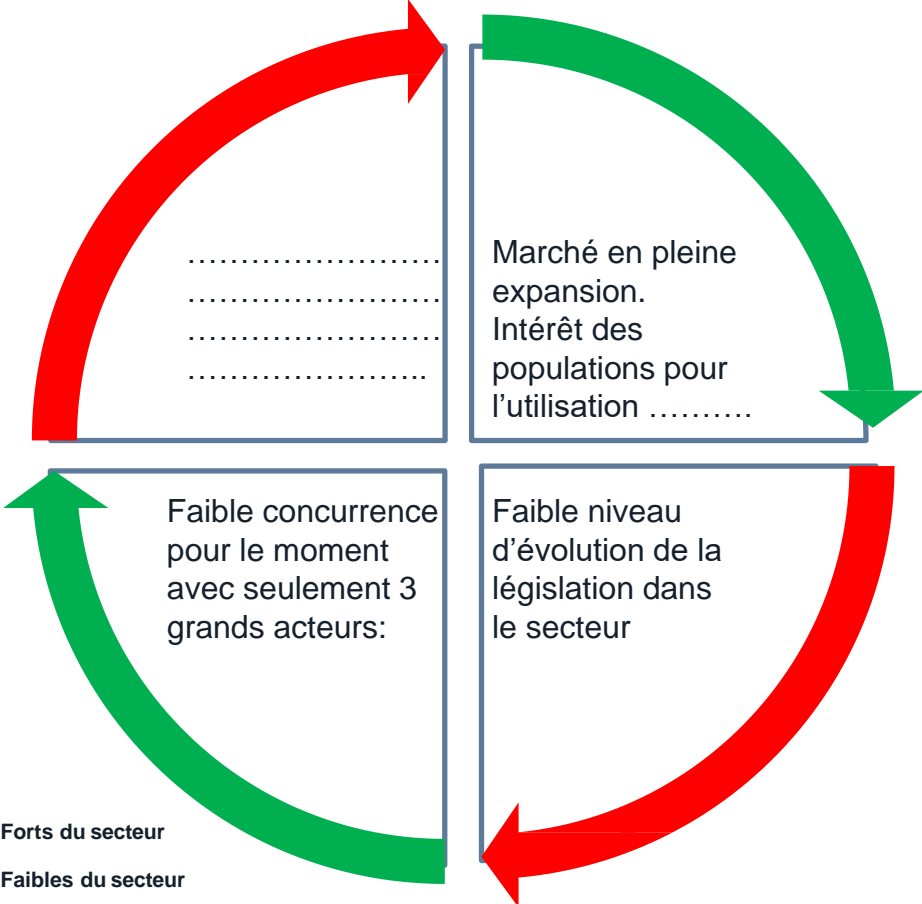
## ORGANIGRAMME NOM DE LA SOCIETE



# NOM DE LA SOCIETE – SPÉCIFICITÉS DU SECTEUR



Caractéristiques: Secteur de la .....



Points Forts du secteur  
Points Faibles du secteur

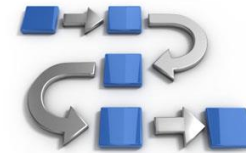
# NOM DE LA SOCIETE – FACTEURS CLES DE SUCCES

## FACTEURS CLÉS SUCCÈS

Accessibilité des prix aux populations locales car  
.....et demeurent des alternatives moins onéreuses  
pour beaucoup.



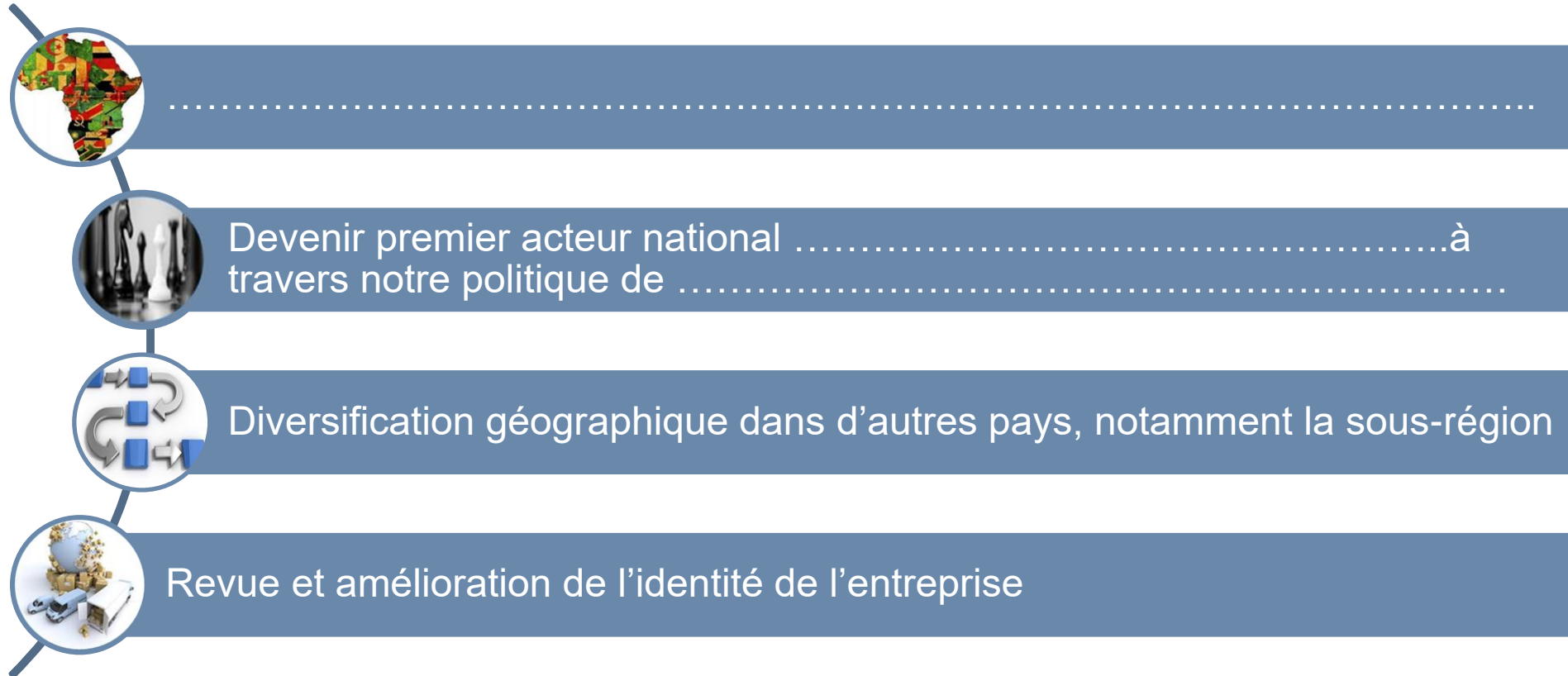
Vaste réseau de distribution



Politique gouvernementale sur le long terme favorable à  
.....



# NOM DE LA SOCIETE – ORIENTATIONS STRATÉGIQUES



# NOM DE LA SOCIETE – AGREGATS FINANCIERS





# NOM DE LA SOCIETE – AGREGATS FINANCIERS



## RECAPITULATIF INDICATEURS - EXPLOITATION

En M FCFA	2014	2015	2016
<b>Chiffre d'affaires</b>	<b>300</b>	<b>400</b>	<b>5 00</b>
Evolution (%)		29,63%	19,25%
<b>EBE</b>	<b>124</b>	<b>146</b>	<b>211</b>
EBE/CA(%)	35,55%	32,35%	39,14%
<b>Résultat d'exploitation</b>	<b>76</b>	<b>92</b>	<b>1 04</b>
Marge d'exploitation	21,9%	20,4%	19,2%
<b>Résultat Net</b>	<b>54</b>	<b>67</b>	<b>73</b>
Marge nette(%)	15,54%	14,77%	13,54%

## RECAPITULATIF INDICATEURS- HAUT DE BILAN

En M FCFA	2014	2015	2016
<b>Total Bilan</b>	<b>500</b>	<b>1000</b>	<b>1100</b>
Evolution(%)	-	90,4%	8,2%
<b>Fonds propres</b>	<b>100</b>	<b>150</b>	<b>200</b>
Dettes /FP	3,15	5,30	4,38
<b>Total Dettes</b>	<b>375</b>	<b>8800</b>	<b>9000</b>
CT	3563,1	5207,6	5664,2
LT	173,8	3578,7	3496,6

### Analyse Agrégats d'exploitation:

- Pour la période d'étude 2014-2016, le chiffre d'affaires .....s'établit à ..... milliards de FCFA à fin 2016, contre .....milliards de FCFA en 2014 (.....milliards de FCFA en 2015). Cette hausse moyenne de ....% traduit significativement l'efficacité commerciale et marketing entreprise par le Top Management et ce via:
  - Une expansion du réseau de distribution et des points de vente;
  - Une pénétration croissante du marché, notamment dans les zones les plus reculées;
  - Un réseau d'approvisionnement et de stockage efficient.
- Le résultat d'exploitation de la société affiche une hausse moyenne de .....% pour s'établir à ..... milliard de FCFA en 2016 (vs. ....millions de FCFA en 2014 et vs ..... millions de FCFA en 2015), en raison de la progression régulière des ventes.
- Le résultat net passe de .....millions en 2014 à ..... millions de FCFA en 2016, avec une marge nette de ..... %, traduisant de ce fait l'efficacité de la politique commerciale et managériale de la société.

### Analyse Agrégats Bilan:

- La structure du bilan a évolué à la hausse au cours des dernières années avec une forte hausse en 2015 (...%) et ...% en 2016. Cette situation s'explique par les nouvelles acquisitions effectuées par la société au cours de la période, dans le cadre de l'augmentation de sa capacité de production.
- Les fonds propres évoluent également positivement au cours des dernières années pour afficher .....milliards de FCFA. Ils sont en phase avec l'évolution du résultat net.
- Les dettes ont évolué considérablement sur les trois dernières années avec un pic en 2015, les grands travaux réalisés par la société au cours de la période explique cette variation.

# NOM DE LA SOCIETE – SWOT



### Forces

- Importance du réseau

- .....

- .....

### Faiblesses

-Faible niveau de production .....

## SWOT

### Opportunités

-.....

- Importante part de marché .....non encore couvert

### Menaces

-.....